

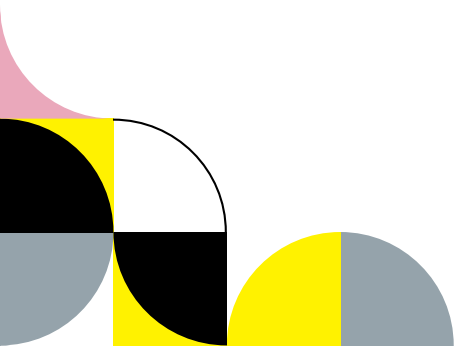


# PROGETTAZIONE DENTALE MADE BY CANDULOR



# Candulor. Progettiamo denti dal 1936.

Linee di denti e materiali per  
protesi totali, parziali, ibride  
e impianti.



# PHYSIOSTAR NFC<sup>+</sup>

Il dente protesico in composito è la «star» nell'assortimento di prodotti Candulor, poiché offre estetica e funzionalità di massimo livello. Il composito NFC<sup>+</sup> si distingue per l'ottima resistenza all'abrasione, che supera nettamente quella dei materiali utilizzati finora da Candulor.



# PHYSIOSTAR NFC<sup>+</sup>



Resistenza alla flessione	119 ± 12 MPa
Modulo di flessione	4000 ± 130 MPa
Durezza Brinell	210 ± 3 MPa
Resistenza alla compressione	560 ± 9 MPa
Materiale	NanoFilledComposite <sup>+</sup>
Strati	4
Forme	15 forme arcata superiore 5 forme arcata inferiore
Colori	12 colori Candolor, 16 colori A-D, 2 colori Bleach
Diatorici	Condyliform II NFC <sup>+</sup> Bonartic II NFC <sup>+</sup>

# PHYSIOSELECT TCR

Dalla stessa fonte di forme dentali collaudate è stato sviluppato il design innovativo e giovanile della linea di denti PhysioSelect TCR. I denti, progettati in Svizzera, sono realizzati con un materiale affidabile come TwinCrossedResin, di terza generazione.



# PHYSIOSELECT TCR



Resistenza alla flessione	118 ± 7 MPa
Modulo di flessione	2808 ± 176 MPa
Durezza Brinell	185 ± 2 MPa
Resistenza alla compressione	390 ± 12 MPa
Materiale	TwinCrossedResin
Strati	4
Forme	18 forme arcata superiore 4 forme arcata inferiore
Colori	16 colori A-D 2 colori Bleach
Diatorici	BonSelect TCR Bonartic TCR

# PHYSIOSET TCR

L'eccezionale varietà di forme e un profilo superficiale adeguato all'età contraddistinguono questa linea di denti. Il materiale TCR a doppia reticolazione ha buone proprietà di materiale e resistenza.



# PHYSIOSET TCR



Resistenza alla flessione	116 ± 8 MPa
Modulo di flessione	3159 ± 70 MPa
Durezza Brinell	176 ± 7 MPa
Resistenza alla compressione	340 ± 12 MPa
Materiale	TwinCrossedResin
Strati	3
Forme	22 forme arcata superiore 8 forme arcata inferiore
Colori	9 colori Candulor, 16 colori A-D, 2 colori Bleach
Diatorici	Condyloform II NFC <sup>+</sup>

# PREFERENCE ACRYLIC

La linea Preference\* è una combinazione fra estetica e praticità d'uso. I denti per protesi sono stati selezionati in modo da essere utilizzabili universalmente in protesi parziali, totali e combinate.



\* Questa linea di denti non è disponibile in Svizzera.

# PREFERENCE ACRYLIC



Resistenza alla flessione	120 ± 10 MPa
Modulo di elasticità	3000 ± 80 MPa
Durezza Brinell	170 ± 5 MPa
Materiale	Acrylic
Strati	3
Forme	15 forme arcata superiore 5 forme arcata inferiore
Colori	16 colori A-D, 2 colori Bleach
Diattorici	Preference

# UCAN MILL TCR MONO | MULTI

TCR Mono e TCR Multi sono due dischi colorati, monocromatici e multicromatici, del colore del dente, per la tecnologia CAD/CAM. I dischi sono realizzati in materiale TCR (TwinCrossedResin) e possono essere utilizzati per la realizzazione di denti singoli e segmenti dentari.

Insieme alle linee di denti PhysioSelect TCR e PhysioSet TCR è possibile realizzare manufatti ibridi da un'unica serie di materiali.



# UCAN MILL

## TCR MONO | TCRMULTI



Resistenza alla flessione	118 ± 7 MPa
Modulo di flessione	2808 ± 176 MPa
Durezza Brinell	185 ± 2 MPa
Resistenza alla compressione	390 ± 12 MPa
Materiale	TwinCrossedResin
Spessore	20 mm
Diametro	98.5 mm
Colori	A1, A2, A3, A3.5, B1, B3, C2, D2, BL3





**CANDULOR. HIGH END ONLY.**

682753/it/2025-06-24

**Candolor AG**

Boulevard Lilienthal 8  
CH-8152 Glattpark (Opfikon)  
Svizzera  
info@candolor.com  
www.candolor.com

**Candolor Dental GmbH**

Am Riedergraben 6  
DE-78239 Rielasingen-Worblingen  
Germania

